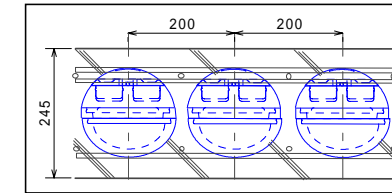
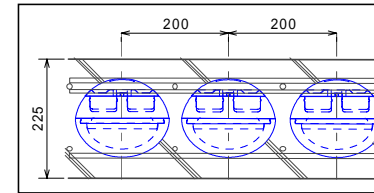


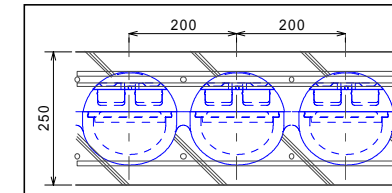
ボールボイドスラブの規格一覧表



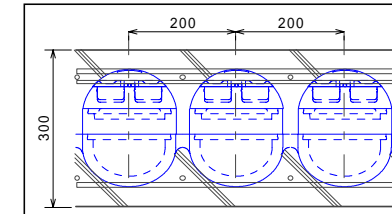
スラブ厚さ	mm	225	230	235	240	245	
中空材高さ	mm	150	155	160	165	170	
中空率	%	26.7%	27.5%	28.1%	28.8%	29.5%	
面密度 (= 単位面積荷重)	kN/m ²	3.957	4.005	4.053	4.100	4.148	
等価重量スラブ厚さ	mm	165	167	169	171	173	
等価剛性スラブ厚さT _e	mm	220	224	229	233	238	
等価厚さ(品確法・床衝撃音)	mm	202	206	210	213	217	
許容せん断力	F _c = 21N/mm ²	kN/m	33.2	33.9	34.6	35.3	36.0
	F _c = 24N/mm ²	kN/m	35.1	35.8	36.6	37.3	38.1
	F _c = 27N/mm ²	kN/m	36.5	37.3	38.1	38.9	39.6



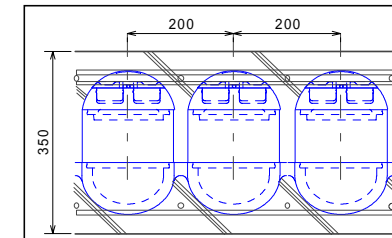
スラブ厚さ	mm	250	255	260	265	270	275	280	285	290	295	
中空材高さ	mm	175	180	185	190	195	200	205	210	215	220	
中空率	%	30.1%	30.7%	31.2%	31.8%	32.3%	32.8%	33.3%	33.8%	34.2%	34.7%	
面密度 (= 単位面積荷重)	kN/m ²	4.196	4.244	4.292	4.340	4.387	4.435	4.483	4.531	4.579	4.627	
等価重量スラブ厚さ	mm	175	177	179	181	183	185	187	189	191	193	
等価剛性スラブ厚さT _e	mm	242	247	251	255	260	264	269	273	277	282	
等価厚さ(品確法・床衝撃音)	mm	221	225	228	232	236	239	243	246	250	254	
許容せん断力	F _c = 21N/mm ²	kN/m	36.7	37.4	38.1	38.8	39.5	40.1	40.8	41.5	42.1	42.8
	F _c = 24N/mm ²	kN/m	38.8	39.6	40.3	41.0	41.7	42.4	43.1	43.8	44.5	45.2
	F _c = 27N/mm ²	kN/m	40.4	41.2	41.9	42.7	43.4	44.2	44.9	45.6	46.3	47.1



スラブ厚さ	mm	300	305	310	315	320	325	330	335	340	345	
中空材高さ	mm	225	230	235	240	245	250	255	260	265	270	
中空率	%	35.1%	35.5%	35.9%	36.3%	36.6%	37.0%	37.4%	37.7%	38.0%	38.3%	
面密度 (= 単位面積荷重)	kN/m ²	4.674	4.722	4.770	4.818	4.866	4.914	4.962	5.009	5.057	5.105	
等価重量スラブ厚さ	mm	195	197	199	201	203	205	207	209	211	213	
等価剛性スラブ厚さT _e	mm	286	290	295	299	303	308	312	316	320	325	
等価厚さ(品確法・床衝撃音)	mm	257	261	264	268	271	275	278	282	286	289	
許容せん断力	F _c = 21N/mm ²	kN/m	43.4	44.1	44.7	45.3	45.9	46.6	47.2	47.8	48.4	49.0
	F _c = 24N/mm ²	kN/m	45.9	46.6	47.2	47.9	48.6	49.2	49.9	50.5	51.1	51.8
	F _c = 27N/mm ²	kN/m	47.8	48.5	49.2	49.8	50.5	51.2	51.9	52.6	53.2	53.9



スラブ厚さ	mm	350	355	360	365	370	375	
中空材高さ	mm	275	280	285	290	295	300	
中空率	%	38.7%	39.0%	39.3%	39.5%	39.8%	40.1%	
面密度 (= 単位面積荷重)	kN/m ²	5.153	5.201	5.249	5.296	5.344	5.392	
等価重量スラブ厚さ	mm	215	217	219	221	223	225	
等価剛性スラブ厚さT _e	mm	329	333	337	341	346	350	
等価厚さ(品確法・床衝撃音)	mm	293	296	300	303	306	310	
許容せん断力	F _c = 21N/mm ²	kN/m	49.6	50.2	50.7	51.3	51.9	52.5
	F _c = 24N/mm ²	kN/m	52.4	53.0	53.6	54.3	54.9	55.5
	F _c = 27N/mm ²	kN/m	54.5	55.2	55.8	56.5	57.1	57.7



上記表内の「面密度」および「等価重量スラブ厚さ」は中空材理想配置状態における値です。よって、構造計算時には各種要因による中空材欠損部がスラブ内に生じることを考慮し、スラブ全体の平均固定重量としては先述した値を適宜割増することが必要です。